

世田谷 失語症サロン

参加者募集中！

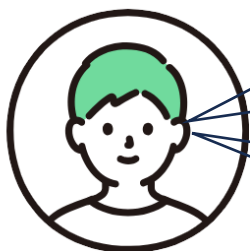
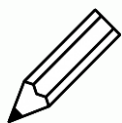
区内3か所で開催

失語症があってもゆっくり話せる場です！
意思疎通支援者がサポートします！

書類の読解や記入、電話予約、・・・等も必要に応じてお手伝いします！
※言語聴覚士、社会福祉士も参加していますので安心してご参加ください。

意思疎通支援者は・・・

- ・要点を書きながら話します
- ・ゆっくり待ちます
- ・丁寧に確認します



言葉に詰まっても
ゆっくり待ってくれる。
諦めずに話せる！

楽しい!!同じ仲間とも出会える。

	うめとぴあ	玉川	烏山
日時	毎月 第3水曜日 午後2時～3時半	偶数月 第1月曜日 午後2時～3時半	奇数月 第4木曜日 午後2時～3時半
会場	世田谷立保健医療 福祉総合プラザ (松原6-37-10)	玉川区民会館 4階 集会室 (等々力3-4-1)	烏山区民センター 3階 会議室 (南烏山6-2-19)

★対象

世田谷区在住で
失語症のある方

★参加方法

事前予約必要

下記までお申し込みください

参加費
無料

【お申込み・問い合わせ先】

世田谷区保健センター 専門相談課 (松原6-37-10 総合プラザ2階)

電話 03-6265-7546

FAX 03-6265-7549



裏面に日程・地図 (令和7年度版)

◆うめとぴあ失語症サロン（世田谷区立保健医療福祉総合プラザ）



開催日（第3水曜日）			
4月16日	5月21日	6月18日	7月16日
8月20日	9月17日	10月15日	11月19日
12月17日	1月21日	2月18日	3月18日

- ◎電車 小田急線「梅ヶ丘」北口徒歩5分
 小田急線「豪徳寺」徒歩8分
 世田谷線「山下」徒歩8分
- ◎バス 小田急バス 渋54「松原」徒歩1分
 東急バス 等13「梅ヶ丘駅」徒歩5分

（協力/世田谷区立保健医療福祉総合プラザ運営管理室）

◆玉川失語症サロン（玉川区民会館 4階第5集会室）



開催日（偶数月 第1月曜日）		
4月7日	6月2日	※8月18日
10月6日	12月1日	2月2日

※8月のみ第3月曜日

- ◎電車 東急大井町線「等々力」徒歩1分
- ◎バス 東急バス
 渋82「等々力」徒歩1分
 等12・13、東98「等々力」徒歩3分

◆烏山失語症サロン（烏山区民センター 3階会議室他）



開催日（奇数月 第4木曜日）		
5月22日	7月24日	9月25日
11月27日	1月22日	3月26日

- ◎電車 京王線「千歳烏山」下車 徒歩3分