

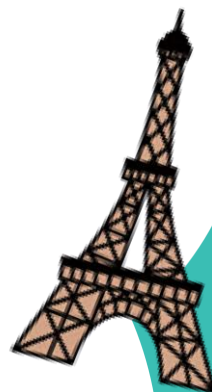
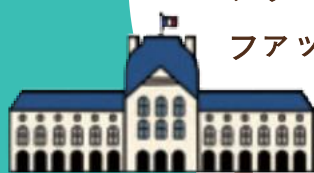


お申込フォーム

フランスの文化について知ろう

フランス カフェ

フランスと聞いて何を連想しますか？ フランスと言えばグルメやファッションですが、今回はフランスの「お笑い」について紹介します！



2024年 **11/22** (金) **10時～11時** (受付 9時30分～)

会場 **世田谷区立 保健医療福祉総合プラザ 研修室A (1階)**

第1回 フランスのお笑いとは？

プログラム

- ・芸人の自己紹介&ネタ（フランス語漫才）
- ・日本の常識はフランスの非常識
- ・フランスのお笑いとは？
- ・食文化について
- ・質問コーナー

参加費

500円

定員

30名

講師紹介

吉本興業所属

フランポネ

国際夫婦漫才コンビ。夫のマネーはベルギーの大学院卒業。五ヶ国語（英・仏・西・伊・蘭）が堪能。妻のシラちゃんはスイスのジュネーヴ出身。母国語はフランス語。



吉本興業所属

藤田ゆみ

ピン芸人。日本デザイン福祉専門学校卒業。グラフィックデザイナーイベント司会者として多方面で活躍中。豊島区国際アートカルチャーSDGs特命大使。

お申込・お問い合わせ

世田谷区立保健医療福祉総合プラザ1階 総合案内へ直接

電話 **03-6379-4301** FAX **03-6379-4305**

世田谷区立保健医療福祉総合プラザ 運営管理室あて

フランスカフェ

～フランスの文化について知ろう～

令和6年11月22日（金） 10:00～11:00

氏名	(カタカナ)
連絡先	(電話番号)
車椅子優先席 <small>※希望される方のみ、○をしてください</small>	希望する

電話 03-6379-4301 (8:30～22:00)

FAX 03-6379-4305

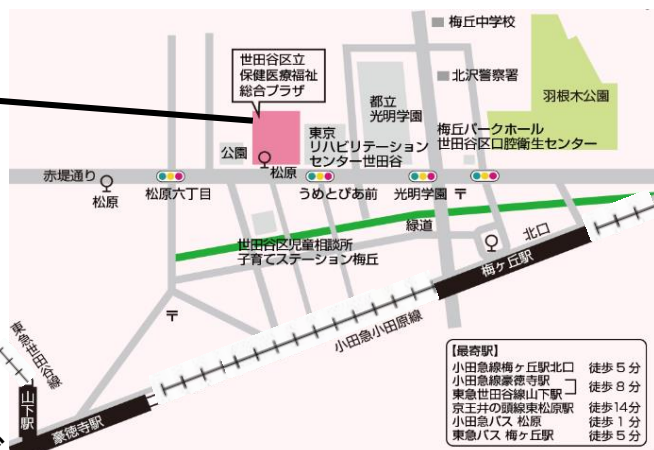
■ご記入いただいた個人情報は、本イベントのみに使用し、第三者に提供することはありません。
(中止、延期などのご連絡用に連絡先をお聞きしています)

<キリトリ線>

フランスカフェ

2024年 **11/22 (金) 10時～11時**

会場は総合プラザ1階の
「研修室A」です。



〒156-0043

世田谷区松原6-37-10

世田谷区立保健医療福祉総合プラザ