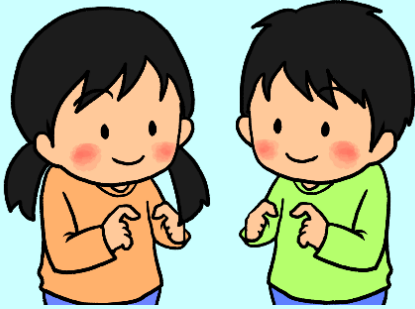


協力：世田谷区福祉人材育成・研修センター

小・中学生手話（しゅわ）

※小学1年生から中学3年生対象



先着
20名

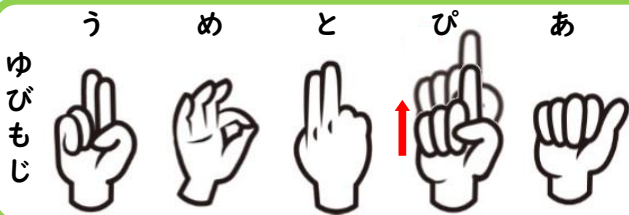
カフェ

令和6年6月8日（土）
午後2時～3時

講師：NPO法人
世田谷区聴覚障害者協会

小学3年生までの方は、
保護者（1名）の
参加をお願いします。

参加費（おひとり）200円
（お菓子代）



会場

世田谷区松原
6-37-10
世田谷区立保健医療福祉
総合プラザ1階
「研修室B」

【最寄駅】
小田急線梅ヶ丘駅北口 徒歩5分
小田急線豪徳寺駅 徒歩8分
東急世田谷線山下駅 徒歩14分
京王井の頭線東松原駅 徒歩1分
小田急バス 松原 徒歩5分
東急バス 梅ヶ丘駅 徒歩5分

主催 世田谷区立保健医療福祉総合プラザ ☎ 03-6379-4301
申込先 運営管理室 FAX 03-6379-4305

世田谷区立保健医療福祉総合プラザ
運営管理室 宛

電話 03-6379-4301

FAX 03-6379-4305

小・中学生 手話カフェ
令和6年6月8日
FAX申込書

し め い
氏 名

参加保護者の氏名

※小学3年生までの方は保護者(1名)の参加をお願いします。

学年

小学生(年)・中学生(年)

※小学1年生から中学3年生が対象です

連絡先

電話